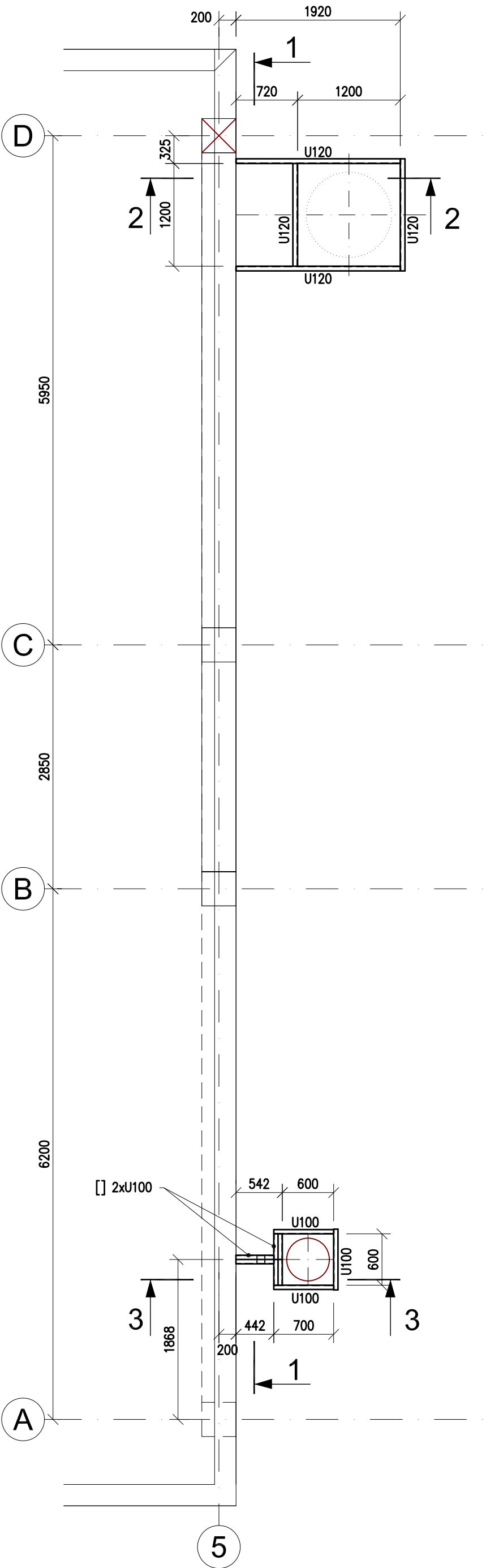
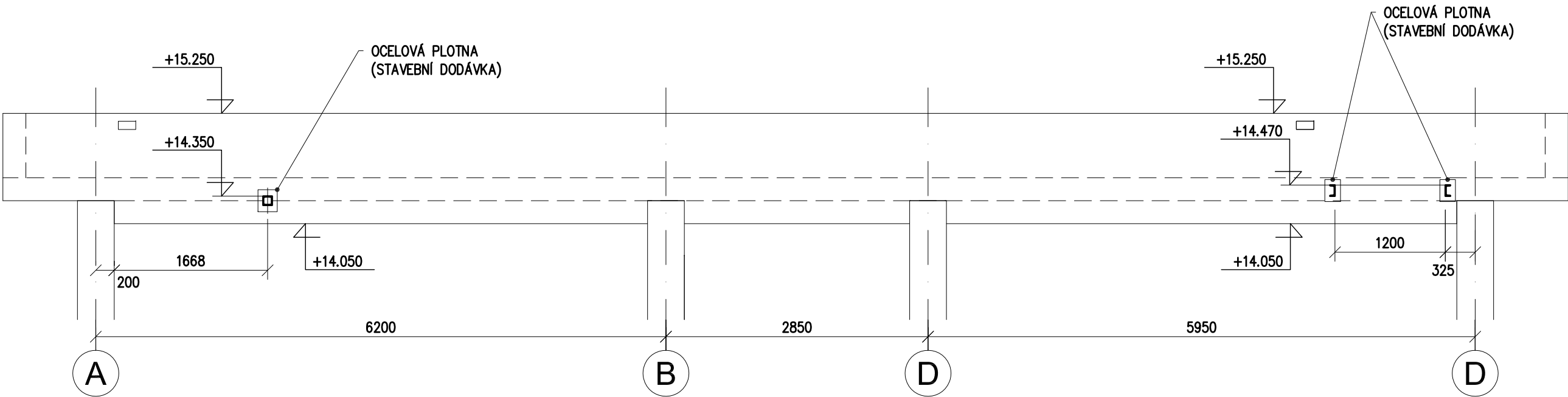


# KONZOLY VZT POTRUBÍ

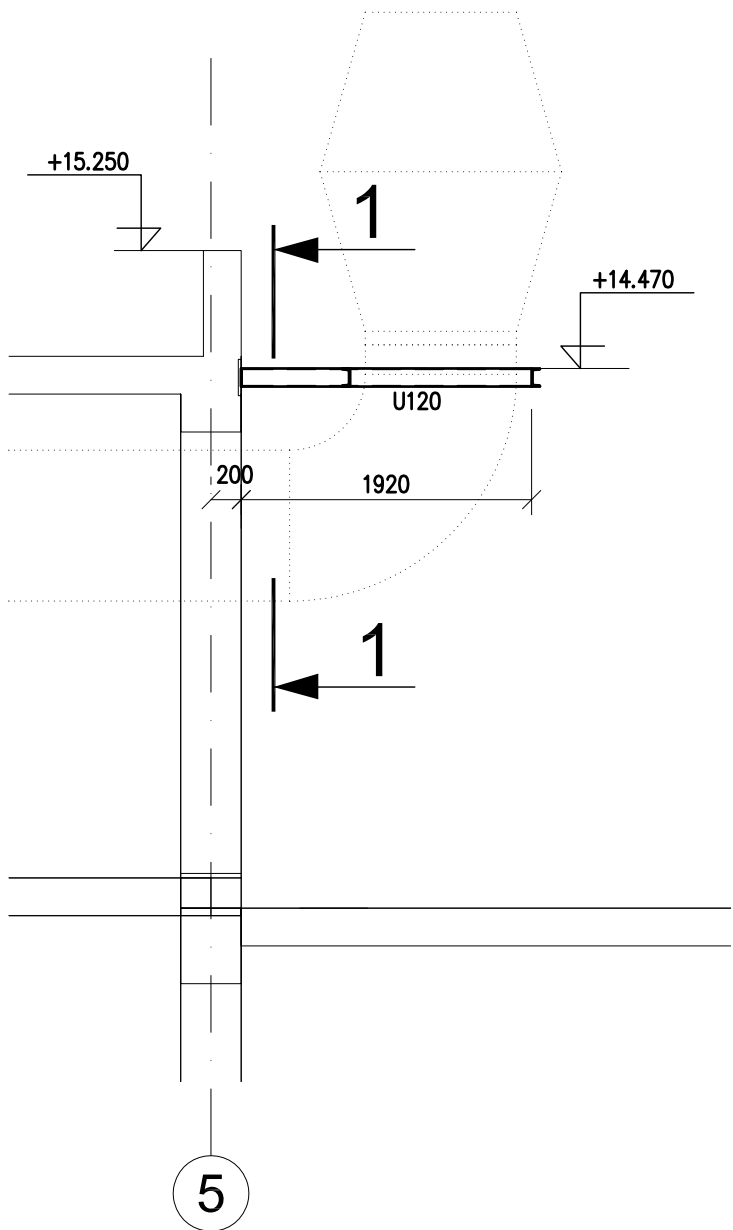
## PŮDORYS



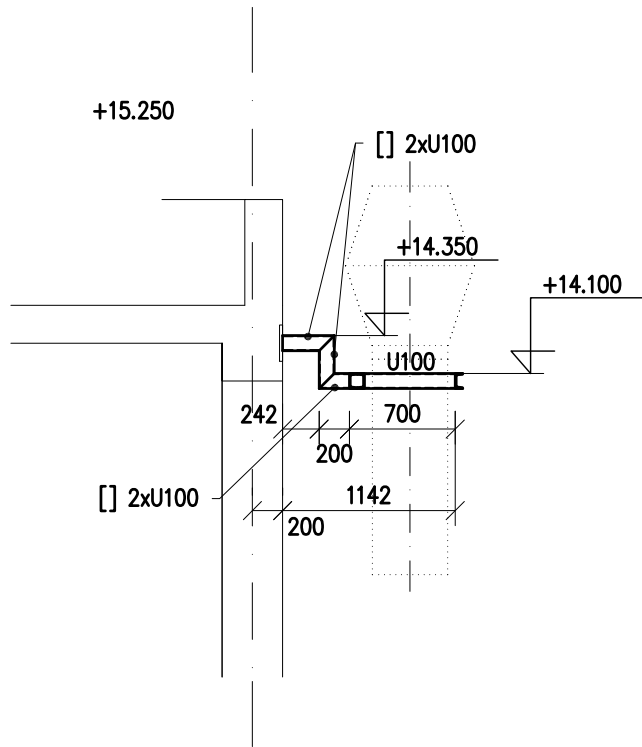
1 - 1



2 - 2



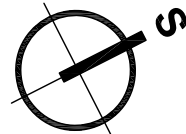
3 - 3



### POZNÁMKA:

POUŽITÝ MATERIÁL : S235  
VÝROBNÍ KATEGORIE DLE ČSN EN 1090-2 - PC1  
TŘÍDA PROVEDENÍ DLE ČSN EN 1090-2 - EXC2

KONSTRUKCE JE ŽÁROVĚ POZINKOVÁNA, PRVKY Z UZAVŘENÝCH PROFILŮ OPATŘIT OTVORY PRO  
ODTOK ZINKU DLE ZVYKLOSTÍ ZINKOVNY.



± 0,000 = 268,75 m n. m. Bpv

TABULKA ZMĚN		
ZMĚNA	POPIS ZMĚNY	DATUM
ZMĚNA	POPIS ZMĚNY	DATUM
ZMĚNA	POPIS ZMĚNY	DATUM

NÁZEV STAVBY				<div>CHVÁLEK</div> <div>ATELIÉR</div>	
Centrum Energetických a Environmentálních Technologii – Explorer (CEETE)					
Projektová dokumentace pro vydání stavebního povolení					
HLAVNÍ PROJEKTANT Ing. Martin ČIESLAR	ARCHITEKT Ing. arch. Martin Chválek, MBA	PROJEKTANT Ing. Ernest Jeřowicz	VYPRACOVAL Ing. Ernest Jeřowicz	CHVÁLEK ATELIER s.r.o. Kafkova 1064/12 702 00 OSTRAVA	IČO: 05725674 tel.: 595 493 250 email: info@chvalekatelier.cz
OBJEDNATEL Vysoká škola báňská -Technická univerzita Ostrava , IČO:619 89 100				STUPĚŇ <b>DPS</b>	DATUM duben 2020
STAVEBNÍ OBJEKT SO 01.1 Objekt CEETE		ČÁST 01.1.21 Stavebně konstrukční řešení - OK		MĚŘÍTKO 1:50	FORMÁT A4 4 A4
NÁZEV VÝKRESU <b>Konzoly VZT potrubí</b>				ARCHIVNÍ ČÍSLO <b>20-026-5</b> 21031	
				REVIZE <b>01.1.21-09</b> <b>R00</b>	
TENTO DOKUMENT JE MAJETKEM SPOLEČNOSTI CHVÁLEK ATELIER s.r.o., BEZ PÍSEMNÉHO SOUHLASÍ ODPOVĚDNÉHO ZÁSTUPCE FIRMY CHVÁLEK ATELIER s.r.o. NESMÍ BÝT DOKUMENT KOPÍROVÁN, POUŽIT NEBO PŘEDÁN TŘETÍ OSOBOU K DALŠÍMU POUŽITÍ					